

Metallbalgkupplungen

mit Klemmnabe

AUSFÜHRUNG

Bohrungskennzeichnung

B: ohne Passfedernut

Nabe

Aluminium **AL**

eloxiert, naturfarben

Metallbalg

Edelstahl nichtrostend, 1.4301 **NI**

Zylinderschraube DIN 912

Stahl, brüniert

Bördelring

Messing

temperaturbeständig bis 120 °C

INFORMATION

Metallbalgkupplungen GN 2244 übertragen Winkelpositionen und Drehmomente spielfrei und äußerst präzise. Der Metallbalg gleicht dabei Wellenversätze und Lauf toleranzen zuverlässig aus. Durch die Klemmnaben sind Metallbalgkupplungen sehr montagefreundlich.

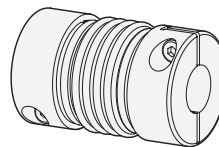
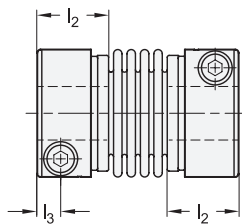
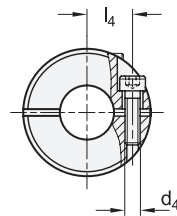
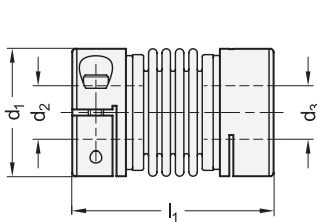
Sie werden vorzugsweise dann eingesetzt, wenn eine präzise Positions- und Bewegungsübertragung notwendig ist, z. B. in der Servoantriebstechnik an Werkzeugmaschinen und bei Industrierobotern.

TECHNISCHE INFORMATION

- ISO-Passungen (siehe Seite A21)
- Edelstahl-Eigenschaften (siehe Seite A26)


AUF ANFRAGE

- Bohrung mit Schlüsselnut



TECHNISCHE KENNZAHLEN

d1	Nenndrehmoment in Nm	Max. Drehzahl (min ⁻¹)	Trägheitsmoment in kgm ²	Statische Torsionssteife in Nm/rad	Max. Wellenversatz		
					radial in mm	axial in mm	winklig in °
19	1.5	33.000	8.6×10^{-7}	170	0.15	± 0.5	1.5
27	2.3	23.000	3.6×10^{-6}	800	0.15	± 0.5	1.5
32	4.5	19.000	1.1×10^{-6}	1600	0.2	± 0.7	1.5
40	10	15.000	2.8×10^{-5}	2700	0.2	± 1	1.5

Artikelnummer	d1	d2 - d3 H8 empfohlene Wellentoleranz h7	d4	d5	l1	l2 empfohlene Welleneinstecktiefe	l3	Anzugsdrehmoment der Schraube in Nm	
GN 2244-19-B5-5-AL-NI	19	5-5	M 2	30	10.5	3	6.8	0.5	16
GN 2244-19-B5-6-AL-NI	19	5-6	M 2	30	10.5	3	6.8	0.5	16
GN 2244-19-B5-8-AL-NI	19	5-8	M 2	30	10.5	3	6.8	0.5	16
GN 2244-19-B6-6-AL-NI	19	6-6	M 2	30	10.5	3	6.8	0.5	16
GN 2244-19-B6-8-AL-NI	19	6-8	M 2	30	10.5	3	6.8	0.5	16
GN 2244-19-B8-8-AL-NI	19	8-8	M 2	30	10.5	3	6.8	0.5	16
GN 2244-27-B6-6-AL-NI	27	6-6	M 2.5	35	12.5	3.5	10.3	0.9	32
GN 2244-27-B6-8-AL-NI	27	6-8	M 2.5	35	12.5	3.5	10.3	0.9	32
GN 2244-27-B6-10-AL-NI	27	6-10	M 2.5	35	12.5	3.5	10.3	0.9	32
GN 2244-27-B8-8-AL-NI	27	8-8	M 2.5	35	12.5	3.5	10.3	0.9	32
GN 2244-27-B8-10-AL-NI	27	8-10	M 2.5	35	12.5	3.5	10.3	0.9	32
GN 2244-27-B10-10-AL-NI	27	10-10	M 2.5	35	12.5	3.5	10.3	0.9	32
GN 2244-32-B10-10-AL-NI	32	10-10	M 3	46	15.5	4.3	12	1.5	68
GN 2244-32-B10-12-AL-NI	32	10-12	M 3	46	15.5	4.3	12	1.5	68
GN 2244-32-B10-14-AL-NI	32	10-14	M 3	46	15.5	4.3	12	1.5	68
GN 2244-32-B12-12-AL-NI	32	12-12	M 3	46	15.5	4.3	12	1.5	68
GN 2244-32-B12-14-AL-NI	32	12-14	M 3	46	15.5	4.3	12	1.5	68
GN 2244-32-B14-14-AL-NI	32	14-14	M 3	46	15.5	4.3	12	1.5	68
GN 2244-40-B12-12-AL-NI	40	12-12	M 4	51	16	5	15	3.5	110
GN 2244-40-B12-15-AL-NI	40	12-15	M 4	51	16	5	15	3.5	110
GN 2244-40-B12-19-AL-NI	40	12-19	M 4	51	16	5	15	3.5	110
GN 2244-40-B15-15-AL-NI	40	15-15	M 4	51	16	5	15	3.5	110
GN 2244-40-B15-19-AL-NI	40	15-19	M 4	51	16	5	15	3.5	110
GN 2244-40-B19-19-AL-NI	40	19-19	M 4	51	16	5	15	3.5	110